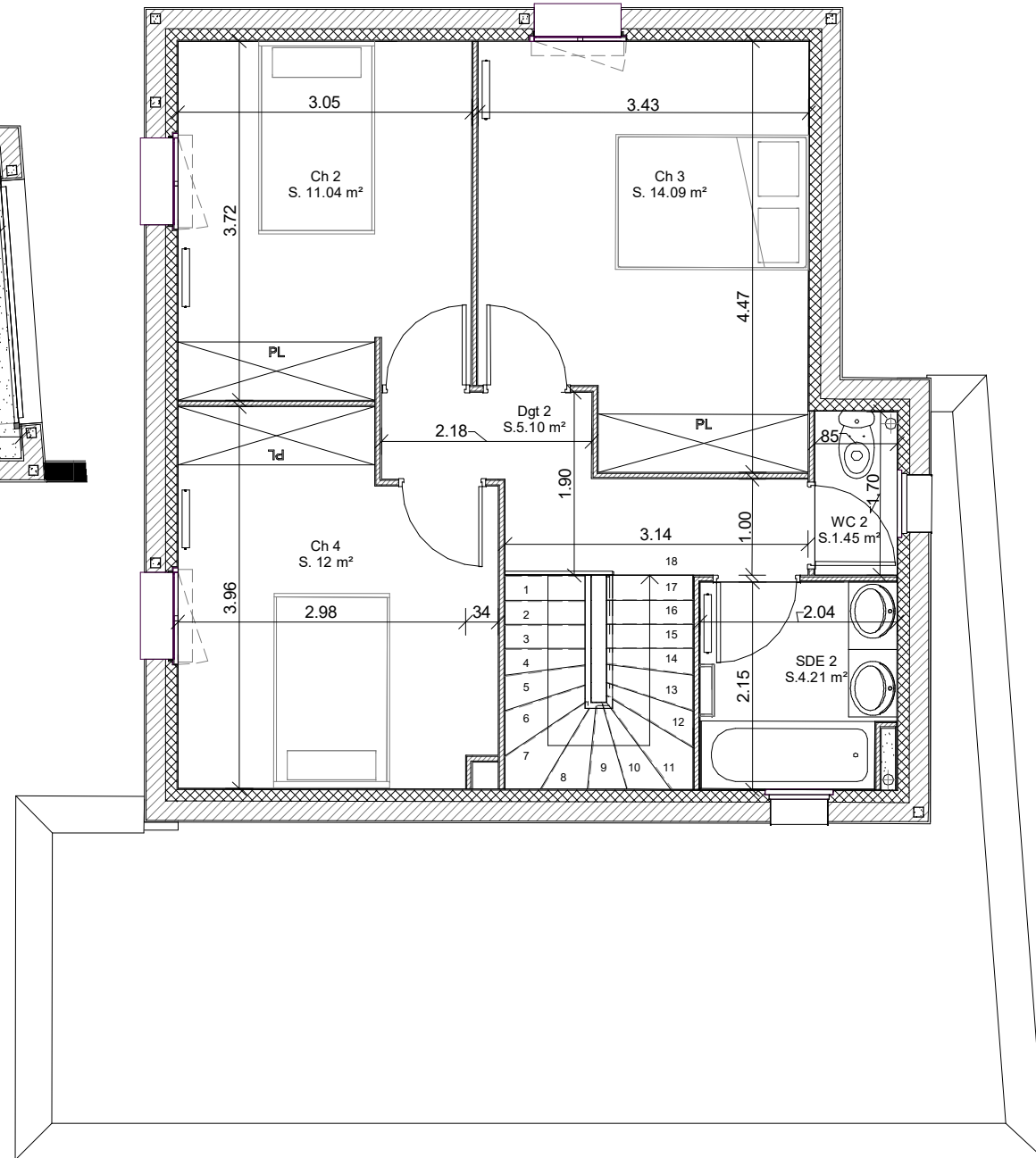
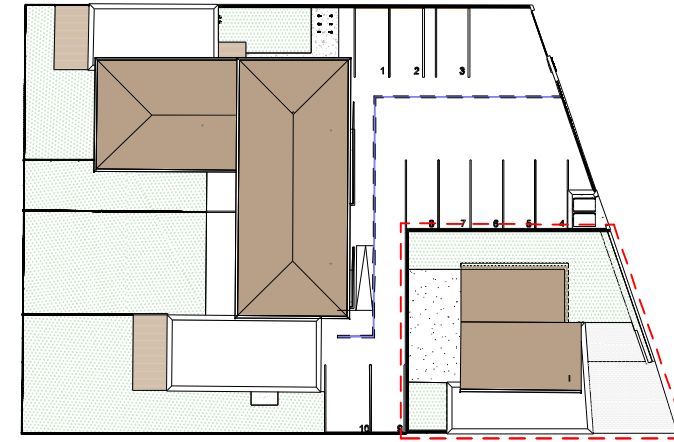


Rez de Chaussée

## Localisation



R+1

## OPERATION Bosquet St - Orens

47, chemin du Bosquet  
31650 St - Orens de Gameville



SAS FG4  
22, Rue Maurice Fonville  
31000 Toulouse

### PLAN DE COMMERCIALISATION

Logement 5 \_ T5 \_ RDC

Cuisine / Séjour	35.32 m <sup>2</sup>
Entrée	3.74 m <sup>2</sup>
Ch 1	15.34 m <sup>2</sup>
SDE 1	2.66 m <sup>2</sup>
Dgt 1	2.34 m <sup>2</sup>
Rgt	1.20 m <sup>2</sup>
WC 1	1.88 m <sup>2</sup>

SHAB RDC 62.48 m<sup>2</sup>

Logement 5 \_ T5 \_ R+1

Ch 2	11.04 m <sup>2</sup>
Ch 3	14.09 m <sup>2</sup>
Ch 4	12 m <sup>2</sup>
SDE 2	4.21 m <sup>2</sup>
Dgt 2	5.10 m <sup>2</sup>
WC 2	1.45 m <sup>2</sup>

SHAB R+1 47.89 m<sup>2</sup>

SHAB Totale = 110.37 m<sup>2</sup>

Terrasse = 33.72 m<sup>2</sup>

Garage = 17.98 m<sup>2</sup>



DECLIC ARCHITECTURE  
36 Quai de Tournis 31000 Toulouse  
contact@declic-architecture.com  
T : 09 51 87 64 63  
M : 06 83 10 92 44

Date : 27/03/2023

Photo non-contractuelle



Les côtes et les surfaces sont susceptibles de modification dues aux contraintes techniques de construction et aux tolérances d'exécution, les différents éléments d'électroménager représentés sur ce plan de vente n'ont qu'une valeur illustrative. Seuls les équipements sur la notice descriptive annexés à l'acte de vente fournis par le maître d'ouvrage sont contractuels. Les gaines et les soffites sont mentionnées à titre indicatif et sont susceptibles de variations en fonction d'imperatifs techniques.