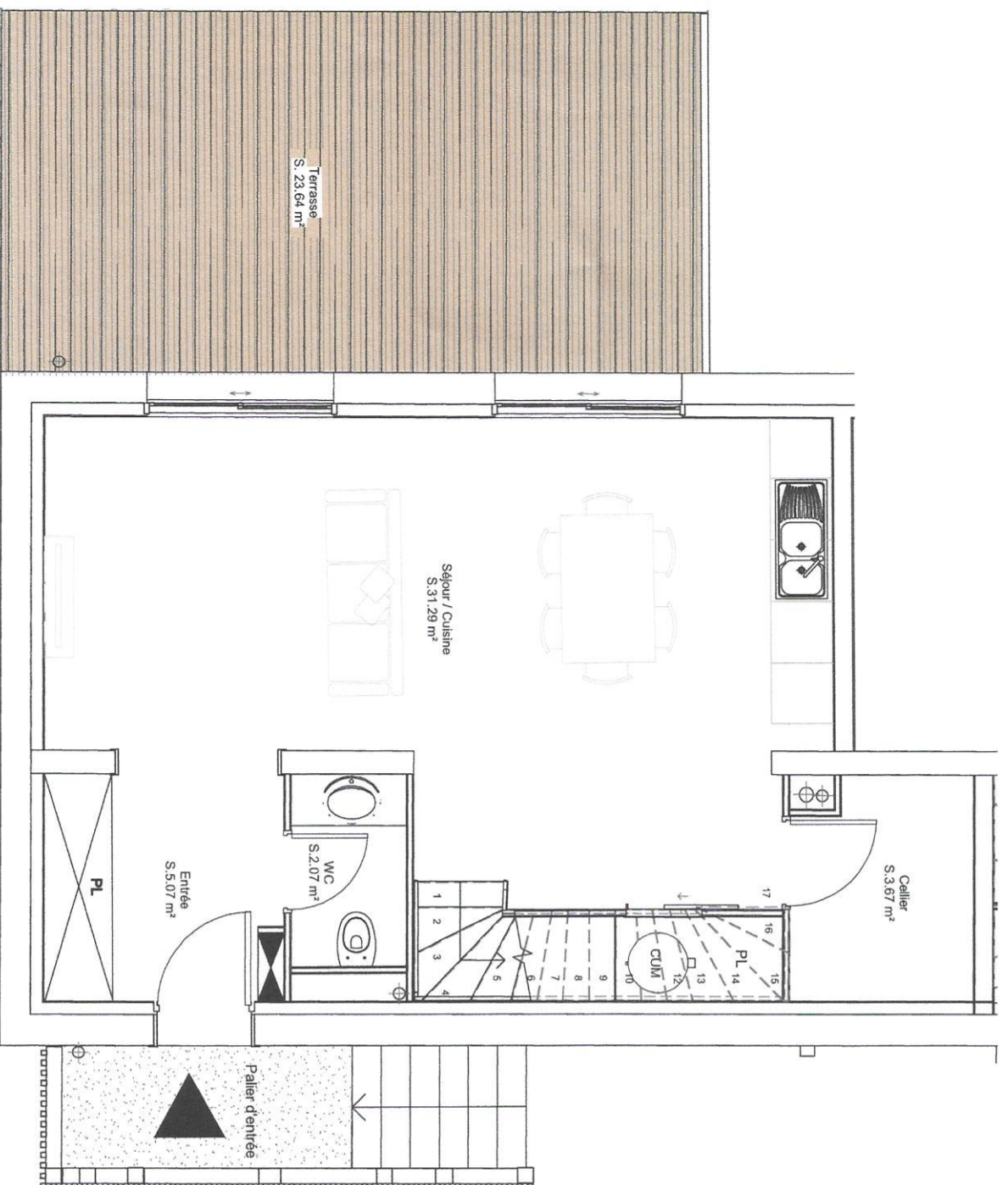


# Plan de Rez de Chaussée et R+1

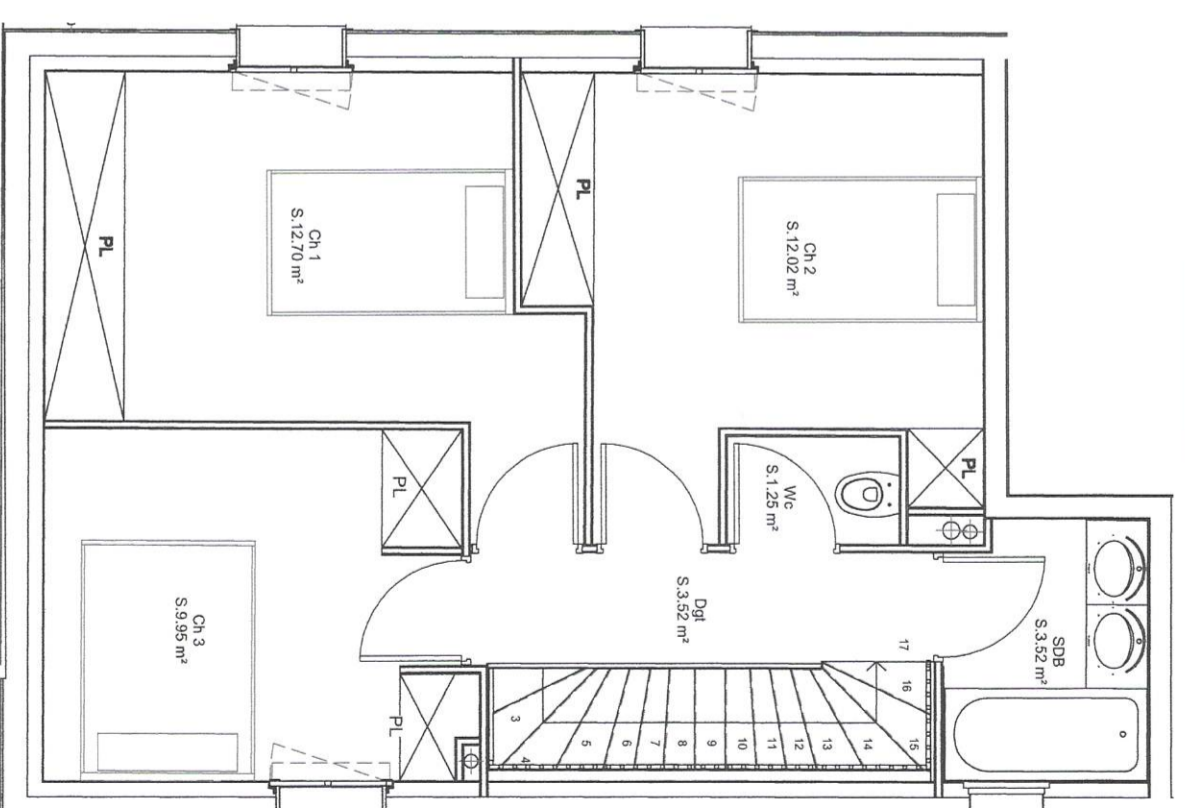
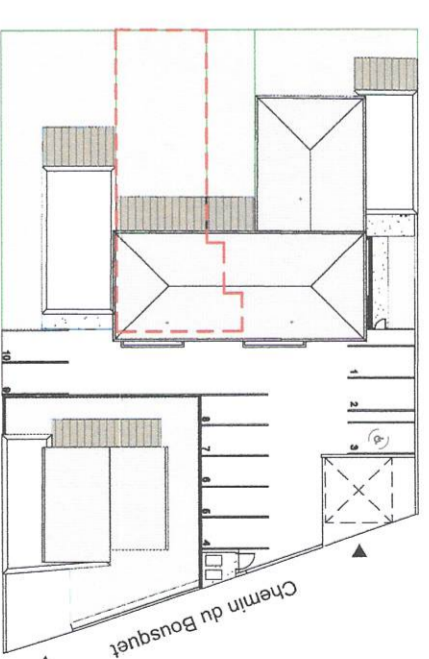
## Logement 3

### Echelle : 1:60



Plan de Rez de Chaussée

## Plan de Localisation



Plan de R+1

**OPERATION**  
**Bousquet St - Orens**  
 47, chemin du Bousquet  
 31650 St - Orens de Gameville

**GROUPE FG**  
 SAS FG4  
 22, Rue Maurice Fonvieille  
 31000 Toulouse

PLAN DE COMMERCIALISATION

### Logement 3 \_ T4 \_ RDC

Séjour / Cuisine	31.29 m <sup>2</sup>
Entrée	5.07 m <sup>2</sup>
Cellier	3.67 m <sup>2</sup>
WC	2.07 m <sup>2</sup>
<b>SHAB RDC</b>	<b>42.10 m<sup>2</sup></b>

### Logement 3 \_ T4 \_ R+1

Ch 1	12.70 m <sup>2</sup>
Ch 2	12.02 m <sup>2</sup>
Ch 3	9.95 m <sup>2</sup>
SDB	3.52 m <sup>2</sup>
WC	1.25 m <sup>2</sup>
Dgt	3.52 m <sup>2</sup>
<b>SHAB R+1</b>	<b>42.96 m<sup>2</sup></b>
<b>Totale SHAB</b>	<b>85.06 m<sup>2</sup></b>

Terrasse = 23.64 m<sup>2</sup>  
 Surface jardin = 86.90 m<sup>2</sup>

**DECLIC.**  
 agence d'architecture  
 DECLIC ARCHITECTURE  
 36 Quai de Tourins 31000 Toulouse  
 contact@declic-architecture.com  
 T : 09 51 87 64 63  
 M : 06 83 10 92 44

Date : 03 12 2021



Les cotes et les surfaces sont susceptibles de modification due aux évolutions des plans d'architecture. Les plans, ainsi que les coupures, sont réservés à l'usage de la destination. Pour les raisons susdites, les gisements et les surfaces sont mentionnés à titre indicatif. Les éventuels éléments d'équipement, d'électroménager et le mobilier représentés sur le plan de vente n'ont qu'une valeur illustrative. Seule la notice descriptive fournie par le maître d'ouvrage est contractuelle.