

OPERATION LOGEMENTS LALANDE

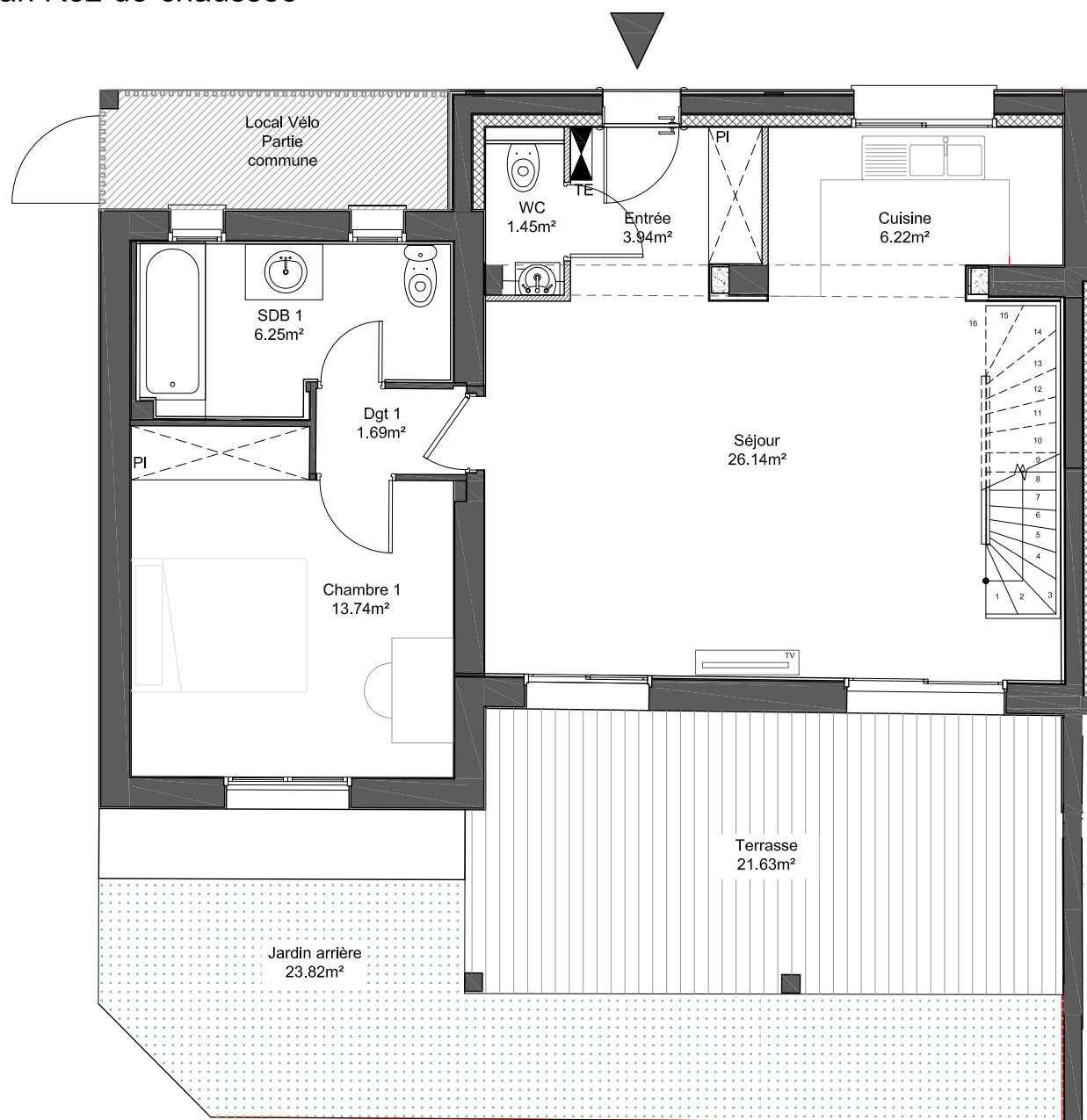
29, rue de Lalande SAINT-ORENS-DE-GAMEVILLE (31)

PLAN DE VENTE LOGEMENT 1 / TYPE 5

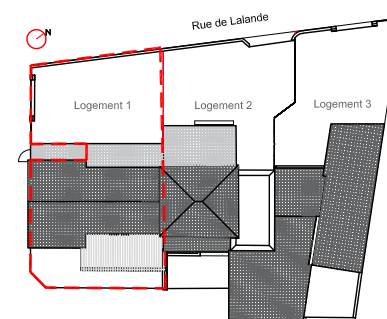


SAS FG4
22, Rue Maurice Fonvielle
31000 Toulouse

Plan Rez-de-chaussée



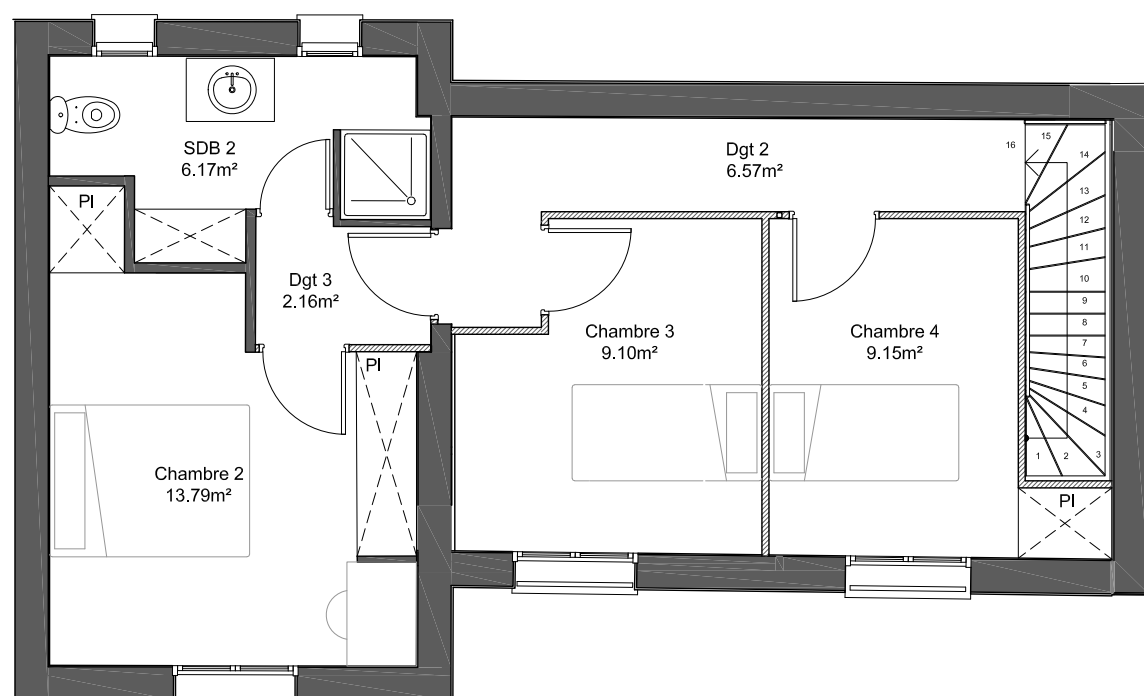
Localisation



Surfaces habitables

Entrée	3,94 m ²
Sanitaire	1,45 m ²
Séjour	26,14 m ²
Cuisine	6,22 m ²
Chambre 1	13,74 m ²
Salle de bain 1	6,25 m ²
Dégagement 1 RDC	1,69 m ²
Dégagement 2 R+1	6,57 m ²
Dégagement 3 R+1	2,16 m ²
Chambre 2	13,79 m ²
Chambre 3	9,10 m ²
Chambre 4	9,15 m ²
Salle de bain 2 R+1	6,17 m ²
Surface totale :	106,37 m²

Plan Etage



Jardin / stationnement	77,57 m ²
------------------------	----------------------

Terrasse arrière	21,63 m ²
------------------	----------------------

Jardin arrière	23,82 m ²
----------------	----------------------



Nota : Les côtes et les surfaces sont susceptibles de modification due aux contraintes techniques, administratives et réglementaires, ainsi qu'aux tolérances d'exécution. Pour les mêmes raisons, les gaines et soffites sont mentionnées à titre indicatif. Les éventuels éléments d'équipement, d'électroménager et le mobilier représentés sur le plan de vente n'ont qu'une valeur illustrative. Seule la notice descriptive fournie par le maître d'ouvrage est contractuelle.

Date : 21/10/2021

DECLIC.
agence d'architecture

36 Quai de Tounis 31000 Toulouse
contact@declic-architecture.com
T : 06 83 10 92 44